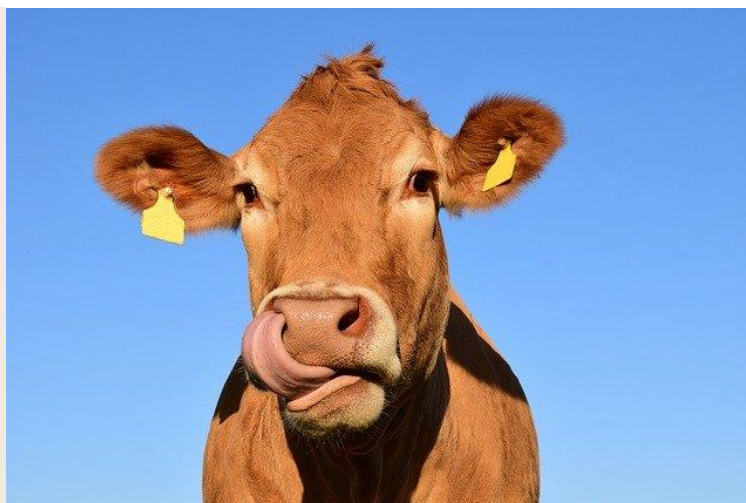


Naturbruk Lärlingsvux



DJURSKÖTARE INRIKTNING MJÖLKPRODUKTION

Utbildningen passar dig som vill arbeta med skötsel av lantbruksdjur, inriktning mjölkproduktion (nötkreatur). Du får bland annat lära dig om djurens beteende och biologi, skötsel, utfodring, avel och förebyggande hälsovård. Under utbildningen ges även en introduktion om maskiner och teknik som används inom djurhållning idag.

Kan läsas som kombinationsutbildning, vilket innebär att du studerar SFI alt. Grundläggande svenska som andraspråk i kombination med en yrkesutbildning.

Behörighet

Svenska för invandrare kurs C eller motsvarande.

Kurser

Orienteringskurs	200 poäng
Lantbruksdjur 1	100 poäng
Djuren i naturbruket	100 poäng
Biologi naturbruk – djurens biologi	100 poäng
Naturbruk	200 poäng
Fordon och redskap	100 poäng

Kurserna fastställs slutligen av utbildningssamordnaren i samråd med lärlingsplatsen.



Praktik

Minst 70% av utbildningen genomförs på en arbetsplats.

Validering

Om du har kunskaper och kompetens inom yrket sedan tidigare validerar vi dem och utbildningstiden kan förkortas.

Utbildningens längd

40 veckors heltidsstudier

Utbildningsanordnare och utbildningsort

Sydöstra Skånes Yrkesvux via vuxenutbildningen på Sjöbo utbildningscentrum

Ansökan och antagning

Ansökan är öppen under hela året.

Lärlingsplatsen och handledaren skall slutligen godkännas av utbildningsanordnaren och avtal tecknas mellan parterna.

Ansökan skickas till

Vuxenutbildningen i din hemkommun

Kursstart

Löpande

Studiemedel

Utbildningen är CSN-berättigad

Information

Marie Håkansson

studie- och yrkesvägledare

marie.hakansson@sjobo.se

0416-274 03

Sydöstra Skånes Yrkesvux är ett samarbete mellan Simrishamn, Sjöbo, Skurup, Tomelilla och Ystad.



Medfinansieras av
Europeiska unionen

