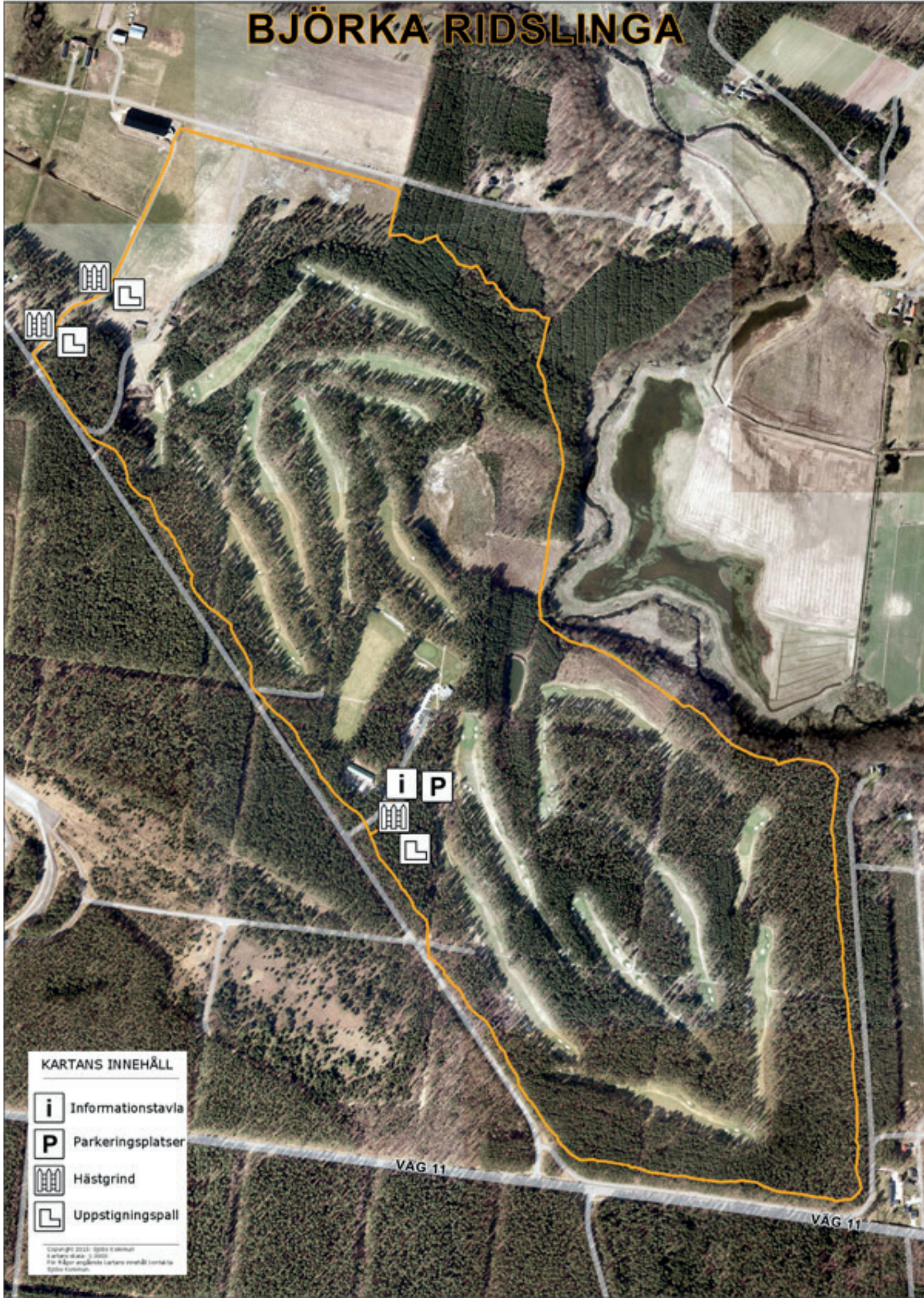


# BJÖRKA RIDSLINGA



## KARTANS INNEHÅLL

-  Informationstavla
-  Parkeringsplatser
-  Hästgrind
-  Uppstigningsspill

Copyright 2023: Späns & Sällman  
Kartans datum: 2023  
För tillämpning av kartans innehåll kontakta  
Späns & Sällman.

# Välkommen till Björka ridslinga!

## Parkering:

Tänk på att inte parkera så att trafiken blockeras. Vägen används av golfbanans personal och den är också utfarten från parkeringen.

Det finns 4 parkeringsplatser för släp för ett eller två släp.

Sopa inte ur släpet på parkeringen. Det finns redskap och skottkärra att slänga gödsel i.

## Ridslingan:

Ridslingan är 6 km lång.

Ridslingan är avsedd för ridning, men vandrare kan förekomma. Håll alltid en trevlig ton mot varandra!

Hundar får inte springa lösa.

## Ridning på ridslingan:

Utpassering till ridslingan sker genom grinden, utanför finns pall.

Vid passering genom grindar iakttag försiktighet. Vid uppsittning efter grind vänd hästen från vägen.

Sommarhalvåret kan det finnas kor och kalvar i hagen som passeras. Tänk på att hagen är deras hem och respektera att de tycker om lugn och ro.

Rid på den västra vägkanten i backen vid Lundhem.

Rid på den södra vägkanten mot Snaven

Använd hjälm!

All ridning sker på egen risk.

Det finns bord och bänkar vid parkeringen och vid utsiktsplatsen högst upp ovanför Björkaån.

## Övrigt:

Distriktsveterinärerna i Sjöbo har jour dygnet runt och nås via tel 010-122 98 00.

Sjöbo Golfklubbs restaurang Hercules serverar dagens rätt, enklare maträtter och smörgåsar, som kan beställas i förväg, tel 046-3780120.

Har du idéer när det gäller ridslingan eller hästverksamheten i Sjöbo, kontakta Ylva Wallström, [ylva.wallstrom@sjobo.se](mailto:ylva.wallstrom@sjobo.se), Sjöbo kommun.