

# Slamtömning



Du som fastighetsinnehavare svarar för kontroll av den enskilda avloppsanläggningen, installationskostnad, skötsel, säkerhet och underhåll samt att den är lättillgänglig för tömning.

- Avståndet mellan hämtningsfordonets uppställningsplats och anläggningen får inte överstiga 25 meter. Anläggningens botten får inte ligga lägre än fem meter under hämtningsfordonets uppställningsplats.
- Lock eller annan tömningsanordning ska vara utformad för att hanteras av en person och får inte vara övertäckt vid tömning. Högsta godtagbara vikt för lock som ska lyftas är 15 kg. Tänk på att locket även ska uppfylla barnsäkerhetsaspekten. Extra avgift tillkommer för dubbelbemanning vid tungt lock (vikt över 15 kg) eller när uppgift om locktyp inte anmälts till kommunen.

## Tömningsintervall

Tömningen aviseras i god tid via brevkort men du kan även logga in och se din planerade tömning via Sjöbo kommuns hemsida, [www.sjobo.se/minasidorvaren](http://www.sjobo.se/minasidorvaren), med dina personliga uppgifter (kundnummer som du finner på fakturan och abonnentens personnummer).

- Tömning av slam från små avloppsanläggningar i form av slamavskiljare, exempelvis trekammarbrunn eller minireningsverk, ska ske minst en gång per år eller oftare om så behövs.
- Tömning av slutna tank ska ske två gånger per år eller oftare om så behövs.
- Tömning av köksbrunnar ska ske en gång vartannat år eller oftare om så behövs.

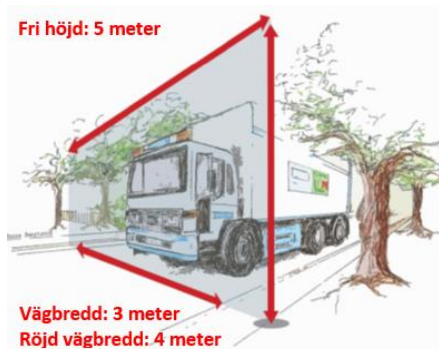
Det inte är tillåtet att använda andra entreprenörer för tömning av enskilda brunnar såvida det inte finns särskild dispens från miljöenheten. Slam från enskilda brunnar kräver samma rening som övrigt avloppsvatten och förs efter tömning till kommunens reningsverk för rening. Att föra ut orenat slam på åkrarna innebär risk för spridning av föroreningar och patogena bakterier.

## Hjälp oss hitta din brunn!

Det kan vara svårt för våra chaufförer att hitta rätt på din fastighet när det är dags att tömma avloppsbrunnen, såväl vintertid som sommartid. Märk ut brunnen så att den är lätt att hitta för chauffören. En cykelvimpel med röd flagga och en höjd på cirka 1,5 meter kan vara en lämplig märkning. Ifall vägbanan är i sådant skick att det är risk för sönderkörning eller är oframkomlig på grund av annan anledning så måste du anmäla det i förväg för att komma överens om ny tid. Om brunnen inte syns eller går att nå tvingas vi debitera en avgift för förhindrad tömning.

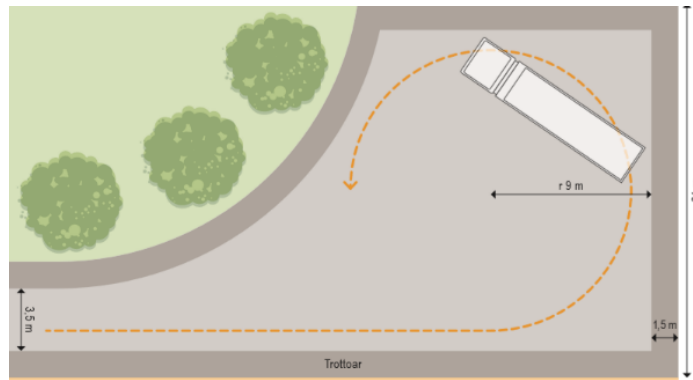
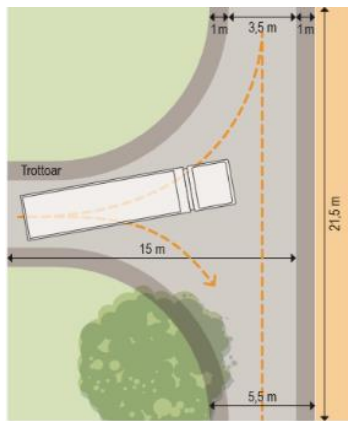


## Framkomlighet för avfallsfordon



För att renhållningsfordonen ska kunna komma fram krävs en vägbredd på 3 meter. I tvära kurvor (60° och däröver) behöver vägbredden vara minst 4 meter. Hinderfri och röjd vägbredd ska vara 4 meter och fri höjd 5 meter. För att fordonet ska kunna vända måste det finnas en hårdgjord vändplats eller yta för så kallad T-backning. Se bilder och skisser för mått på vändmöjligheter.

Tänk på att hålla samma vägbredd på snöplogad väg som vid barmark samt att klippa grenar och röja annan växtlighet kontinuerligt. Vägen måste ha ett hårdgjort underlag som bär ett tungt fordon på ca 25 ton under hela året. Underlaget måste vara fritt från ojämnheter och hållas väl grusad. Uppstickande stenar eller rötter inom vägbredden, och strax intill, måste tas bort eller fyllas över. De kan orsaka punkteringar och förstörda däck.



Alternativ på vändplatser för baklastande hämtningsfordon. Bilder: Sara Sundin, Ramboll.

Om du har frågor är du välkommen att kontakta oss på tekniska förvaltningens kundtjänst, telefon 0416-271 53, via e-post [kundtjanstteknik@sjobo.se](mailto:kundtjanstteknik@sjobo.se) eller besöka oss på Ommavägen 30 i Sjöbo.